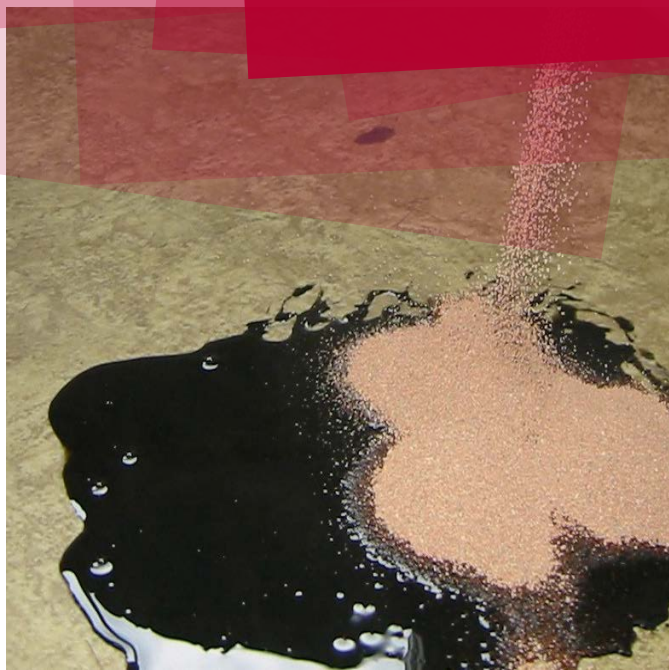


Chemadry

Granulés super absorbants, nettoyants et antidérapants

Excellent pouvoir absorbant pour contenir les fuites et déversements



- Nettoie et absorbe en une opération
- Absorbe les fuites de solvants et d'eau
- Ne produit pas de poussière
- S'utilise sur tout type de sol
- Chimiquement inerte

PROBLEME SOLUTION

Produits poussiéreux

CHEMADRY ne produit pas de poussière grâce à la taille de ses particules. Il est facile à utiliser et très efficace. *Réduction du temps de nettoyage.*

Les produits non polyvalents

Contrairement aux produits traditionnels, CHEMADRY absorbe complètement les fuites d'huile, de fioul, de solvant ou d'eau. *Retombées positives pour l'environnement, réduction des coûts liés à l'élimination des déchets.*

Choisir le bon produit absorbant

CHEMADRY peut être utilisé sur tout type de sols, bruts ou lisses. Il ne tache pas et ne raye pas. *Réduction des coûts de maintenance.*

Solvants à base d'hydrocarbures

CHEMADRY absorbe les fuites de solvant à base d'hydrocarbures. *Réduction des risques d'accidents.*

Chemadry

Granulés super absorbants, nettoyants et antidérapants

APPLICATIONS

Contient des granulés minéraux chimiquement inertes qui absorbent les plupart des déversements liquides tels que :

- Huiles
- Solvants
- Peintures
- Encres
- Composés aqueux
- Urines
- Acides

Peut être utilisé sur les sols, bruts ou lisses, tels que :

- Béton
- Carrelage
- Bois
- Granito (*terrazzo*)
- Asphalte



MODE D'EMPLOI

▪ **Absorption des déversements accidentels :** épandre la quantité nécessaire de CHEMADRY sur le sol jusqu'à absorption totale (dose d'emploi recommandée : 1 volume de CHEMADRY pour 1 volume de liquide). Attendre 2 à 15 minutes (en fonction du liquide à absorber) : le changement de couleur indique la saturation de CHEMADRY.

Enlever CHEMADRY et les liquides absorbés par simple balayage.

▪ **Nettoyage :** épandre le produit sur le sol au début de la journée. Balayer le produit à la fin de la journée.

▪ **Autres applications :** peut être utilisé par temps froid pour lutter contre le verglas, ou comme litière pour les animaux domestiques.

DONNEES TECHNIQUES

Taille des granulés	0.3 à 0.7mm 25/50 maille
Absorbe	Déversements à base de solvant ou d'eau
Certification	Conforme à l'AFNOR NF P98-190 (utilisation sur les route)

Consulter le mode d'emploi complet et les précautions sur l'étiquette du produit avant utilisation



NCH FRANCE SAS
Immeuble WeWork
198, Avenue de France
75013 Paris
Tél. : +33 (0)1 64 44 51 60
www.ncheurope.com



NCH AG / SA
Oberneuhofstrasse 6
CH-6340 Baar
Tel.: (041) 711 20 84/5
Fax: (041) 710 49 80
E-Mail: nch_ch@nch.com